



# Le journal des amitiés Saint-Médardaises

Avril 2021

Publication gratuite des Amitiés Saint-Médardaises éditée par nos soins grâce aux moyens techniques de la mairie.  
Directeur de publication : Françoise Hanusse

## Vie de l'association

### Assemblée générale 2021



Chers amis

Le conseil d'administration souhaite si les restrictions sanitaires liées à la Covid le permettent tenir l'assemblée générale de notre association en plein air et en présentiel courant juin 2021.

Lors de l'assemblée générale deux postes d'administrateurs seront à pourvoir. Si vous souhaitez vous investir dans la vie de notre association et à la reprise de ses activités après la crise sanitaire vous pouvez faire acte de candidature dès maintenant soit par un courriel au secrétariat ( [secretariatasm@gmail.com](mailto:secretariatasm@gmail.com) ) soit par courrier.



### Suggestion d'activité

La crise sanitaire actuelle, en réduisant nos activités libère du temps pour préparer l'après Covid.

Aussi notre nouvelle présidente et le conseil d'administration souhaitent dès à présent réfléchir et travailler à la mise en place de nouvelles activités.

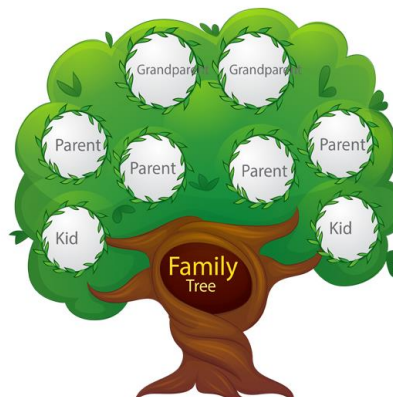
Quel qu'en soit le domaine (sportif, culturel, créatif...) toutes vos idées de création de nouvelles sections seront les bienvenues (nous avons pensé à l'origami, le Qi Gong mais aussi à la réflexologie et ce n'est pas limitatif). Faites nous parvenir vos suggestions par courriel, par notre site, courrier ou téléphone afin qu'elles puissent être étudiées.

Merci d'avance de votre participation car notre association n'existe que par vous et pour vous.

## Vie des sections

### Section généalogie

La prochaine réunion aura lieu le 16 avril par vidéoconférence de 10h30 à 12h.





## Section marche d'entretien



Actuellement la reprise d'activité de la section marche n'est possible que par groupe de 6 personnes maximum et dans le respect des gestes barrières.

Pour relancer notre activité de marche d'entretien le jeudi après midi nous recherchons des volontaires pour guider chaque groupe de six personnes. N'hésitez pas à vous faire connaître auprès du secrétariat.

Par ailleurs, nous recherchons aussi un ou des responsables pour la section marche d'entretien.



## Section marche du samedi



Ces sorties ont lieu le samedi avec un départ en voiture depuis le pole municipal Simone Veil (à côté du secours catholique) pour rejoindre le site de randonnée.

Du même point de départ, 2 randonnées de 8 à 10 km, espacées d'une bonne pause casse-croûte (pique-nique laissé dans la voiture), seront effectuées au rythme de 4 à 5 km/h.

**Attention** venir la première fois avec un chèque de 22€ à l'ordre des Amitiés Saint Médardaises (18€ d'adhésion + 4€ d'assurance pour la marche) afin d'être assuré en cas d'accident.

Le calendrier prévu est le suivant:

- Le 22 ou 29 mai Les châteaux médocains + la forêt de rhododendrons en fleurs
- Le 12 juin De l'Herbe à l'océan + la pointe du Cap Ferret.

Si vous souhaitez participer faites nous le savoir par courriel ou par téléphone au secrétariat.



## Voyages



### LA ROYA ET NAVARRE

Ce voyage étant prévu en mars 2020 donc réglé entièrement au voyageur, n'a pu avoir lieu pour les raisons que vous connaissez. La majorité des participants a accepté le report de ce séjour en mars 2021.

Compte tenu des circonstances actuelles, le voyageur a annulé le séjour 2021 en nous annonçant le remboursement des sommes versées pour décembre 2021.

Pendant notre conseil d'administration considérant ce délai comme trop important souhaite procéder dès maintenant au remboursement des sommes versées par chaque participant en mobilisant son fond de roulement.



## Sondage sur notre site internet

Pour nous aidez à améliorer nos outils de communication, à vous visiteurs et adhérents, pouvez vous, vous attarder un moment pour répondre à ces quelques questions.

1 - Connaissez vous l'existence du site des amitiés ? Oui  Non

2 - Le site de l'association (<http://amities-saint-medardaises.saintmedardasso.fr/>) se veut être la vitrine des Amitiés Saint Médardaises, êtes vous d'accord avec cette affirmation ?

Oui  Non

3 - Quand il vous arrive de consulter le site , c'est pour :

- Rechercher la date d'une activité.
- Consulter l'actualité de l'association.
- Visualiser le compte rendu d'une activité (diaporama photos, vidéo ...)
- Rechercher la date et le programme d'un voyage, d'une excursion, d'une visite....
- Rechercher des informations passées (Archives du journal)
- Autres.



4 - Qu'aimeriez vous trouver sur le site ?

5 – Souhaitez vous recevoir une lettre d'informations des ASM ? Oui  Non

A retourner à notre secrétariat par email à [secretariatasm@gmail.com](mailto:secretariatasm@gmail.com) ou en déposant vos réponses dans la boîte aux lettres de l'Association *2 place Charles Garraud (Bât.FE) 33160 St Medard en Jalles.*

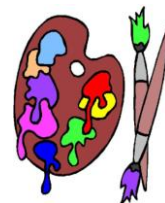
Si vous souhaitez commenter (<http://amities-saint-medardaises.saintmedardasso.fr/contact/>)

Merci pour votre participation





Par ailleurs et pour mémoire vous trouverez ci-dessous nos propositions d'activités.



ACTIVITES	JOURS/HORAIRES	LIEUX	CONDITIONS D'INSCRIPTIONS (* Paiement/3 fois)
<a href="#">Photos/Vidéos</a>	Lundi 14h00 – 16h30 Hors vacances scolaires.	Bât FE, Salle 2	Adhésion
<a href="#">Bridge</a>	Mardi 14h00 – 17h00	Bât FE, Salle 2 - <a href="#">Protocole COVID</a>	Adhésion
<a href="#">Bridge loisir</a>	Mardi 14h00 – 17h00 Hors vacances scolaires.	Pôle Simone Veil, Grande salle de quartier	Adhésion
<a href="#">Broderie</a>	Mardi 14h00 – 17h00	Centre Ville, Annexe 1 - <a href="#">Protocole COVID</a>	Adhésion
<a href="#">Les chiffres et les lettres</a>	Vendredi 14h30 – 16h30	Centre Ville, Annexes 1 et 2	Adhésion
<a href="#">Club lecture</a>	Dernier jeudi du mois 14h00 – 16h30	Salle d'Issac Avenue Blaise Pascal	Adhésion (Max 20 pers)
<a href="#">Club Pyramide</a>	lundi 14h00 – 17h30 Vendredi 16h00 - 18h00	Centre Vile Annexe 1 Centre Ville Annexes 1 et 2	Adhésion
<a href="#">Généalogie</a>	Un vendredi / mois 10h30 -12h	Pôle Simone Veil, Salle 2 - <a href="#">Protocole COVID</a>	Adhésion
<a href="#">Scrabble</a>	Mardi 14h00 – 17h00	Pôle Simone Veil, Grande salle de quartier	Adhésion
<a href="#">Tarot</a>	Mardi 14h00 – 17h00	Pôle Simone Veil, Grande salle de quartier	Adhésion
<a href="#">Tricot</a>	Mercredi 14h00 – 17h00	RPA Flora Tristan	Adhésion
<a href="#">Anglais</a>	Vendredi 9h00 - 10h30	Centre Ville, Annexe 1	Adhésion + 270 € par an(*) 30 fois 1h30 max12 pers.
<a href="#">Art floral</a>	Un vendredi / mois 15h -17h30	Bât FE, Salle 2 - <a href="#">Protocole COVID</a>	Adhésion + 35 € par atelier
<a href="#">Couture</a>	Mercredi 9h00 - 12h00 Hors vacances scolaires.	Centre Ville, Annexes 1 et 2	Adhésion +180 € par an(*) 30 fois 3h maxi 11 pers.
<a href="#">Peintures multi-supports</a>	Lundi 14h30 -17h00 Hors vacances scolaires.	Salle l'Estran (Caupian). 209 rue Georges Clémenceau /transférée Bât FE, Salle 2	Adhésion + 180 € par an (*) 30 fois 2h30 max 18 pers
<a href="#">Poker</a>	Samedi 10h-12h	Bât FE salle 2	Adhésion
<a href="#">Œnologie</a>	1 fois / mois 19h30-22h	<b>Activité actuellement suspendue.</b>	Adhésion +20€ par séance
<a href="#">Excursions-Séjours</a>			Adhésion + prix du séjour
<a href="#">Sorties culturelles</a>			Adhésion + prix de la sortie
<a href="#">Midis musicaux</a>		Grand théâtre de Bordeaux	Adhésion + 10 €
<a href="#">Gymnastique</a>	Lundi 14h00 -15h00 avec JEREMY . Mercredi 11h00 -12h00 avec JEAN CHRISTOPHE Hors vacances scolaires.	Dojo Cossec Dojo Magudas	Adhésion + 66 € par an (*) 60 fois 1h max 35 pers
<a href="#">Marche d'entretien</a>	Jeudi 14h00 – 16h00	Départ place Charles Garaud	Adhésion + 4 € par an
<a href="#">Piscine</a>	Mardi 11h15 -12h 00 Vendredi 11h15 -12h 00 (avec de nouvelles conditions d'accès)	Espace Aquatique - <a href="#">Protocole COVID</a>	Adhésion + 105 € par an (*) maxi 85 pers.
<a href="#">Pilates</a>	Lundi 11h00 -12h00 Mercredi 10h00 -11h00	Dojo Cossec Dojo Magudas	Adhésion + 75 € par an (*) 30 fois 1h - max 17 pers
<a href="#">Vélo</a>	Mardi après-midi	Départ de la gare cycliste	Adhésion + 15 € par an
<a href="#">Yoga</a>	Jeudi 9 h -10h30 Jeudi 10h 45 -12h15 Hors vacances scolaires.	Quartier de Corbiac (studio de danse)	Adhésion + 120 € par an (*) 30 fois 1h30 - maxi 18 pers. Enseignements selon Swami Sivananda
<a href="#">Marche à la journée</a>	1 fois / mois	Randonnées à la journée avec pique nique	Adhésion à la section marche

## Les Amitiés Saint-Médardaises

Bâtiment FE  
2 place Charles Garaud  
33160 St Médard en Jalles

Mail : [secretariatasm@gmail.com](mailto:secretariatasm@gmail.com)  
Mail journal : [journalamitiessaintmedardaises@orange.fr](mailto:journalamitiessaintmedardaises@orange.fr)  
Téléphone : 05 56 51 92 72

Horaires du Bureau : Lundi, Mardi et Jeudi de 13H30 à 16H00

Retrouvez– nous sur le web : <http://amities-saint-medardaises.saintmedardasso.fr>