



Le Journal des Amitiés Saint - Médardaises

Publication gratuite des Amitiés Saint-Médardaises éditée par nos soins
grâce aux moyens techniques de la mairie de Saint Médard en Jalles.
Directeur de publication : Françoise Hanusse -

Février 2024



En ce **jeudi 18 janvier**, plus d'une centaine d'adhérents étaient réunis dans la **salle Antonin Larroque du centre Pierre Mendès France** pour partager un moment amical autour du gâteau du moment : **la galette**. Qu'elle soit briochée ou à la frangipane, le succès est garanti et les gourmands sont toujours comblés. Au-delà, **la galette favorise ce lien** si important entre adhérents.

Certains se connaissent et ont plaisir à se retrouver, d'autres se rencontrent pour la première fois, échangent et promettent de se revoir. La dégustation s'est faite sur fond de chansons des années 70 interprétées par Philippe notre chanteur amateur, bien apprécié.



Pour ponctuer cet après-midi de petits moments et pour présenter quelques activités, l'association a proposé un diaporama. On a pu y apercevoir quelques adhérents en plein effort lors des randonnées du jeudi ou du samedi, les compositions florales de l'Atelier Flor et les fleuristes au travail, les sorties à la journée souvent autour d'un bon repas, des excursionnistes, des joueurs de cartes ... **Bref, tout ce qui fait la diversité et le dynamisme** de notre association. Bel après-midi gustatif mais surtout amical qui a permis à chacun d'entre nous de passer un agréable moment..

Michèle P.

Escapade dans le Sauternais - Cadillac – Vendredi 22 Mars



CHÂTEAU LA TOUR BLANCHE
PREMIER GRAND CRU CLASSÉ EN 1855 - SAUTERNES



* Les horaires de ramassage du bus seront communiqués ultérieurement

Ramassage du bus aux points habituels* pour un départ pour **le Sud Gironde**.

10h 30 - **Visite du Château La Tour blanche**, ses caves, son domaine, dégustation des produits du château d'appellation Sauternes

12h 30 - Déjeuner au Restaurant **Château de la Tour BEGUEY**.

Menu

Salade de crevettes, pamplemousse,
et légumes croquants.
Échine de porc confite,
Gratin de pommes de terre.
Profiteroles.
Vin Café.

15h 00 - **Visite guidée du Château Ducal de Cadillac** et la première prison pour femmes en France.

Retour vers Saint Médard en Jalles.

Tarif de la journée 45 €



Voyage Excursion : Conditions d'annulation, aucun remboursement ne sera effectué, si l'annulation pour la sortie ne parvient pas 15 jours avant la date prévue.



ZOO Parc de Beauval - Du 02 au 04 Avril 2024

Quelques places à saisir pour le ZooParc de Beauval, voir détails dans le journal de décembre 2023.

Prix du séjour 475 €

Tableau des activités et leurs tarifs - Année 2024

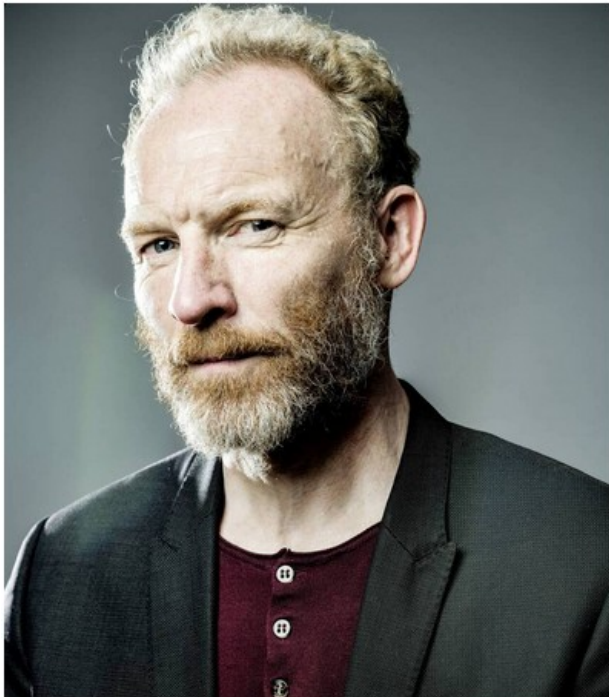
Activité	Jours/Horaires/ Fréquence	Lieux	Tarif - Conditions d'inscription. (* Paiement/3 fois)
Atelier floral	Un jeudi / mois de 15h à 17h ou un vendredi / mois 10h à 12h ou 15h à 17h	Salle des "Fontaines de Picot"	Adhésion + 35 € par atelier maxi : 3 x 10 pers
Bridge	Mardi 14h00 à 17h00	Bati FE, Salle 2	Adhésion
Bridge loisir	Jeudi 14h00 à 17h00	Salle de l'Estran	Adhésion
Broderie	Mardi 14h00 à 17h00	Salle des "Fontaines de Picot"	Adhésion
Club Lecture	Dernier jeudi du mois 14h00 à 16h30	Salle des "Fontaines de Picot"	Adhésion - maxi 20 pers.
Couture	Mercredi 9h00 à 12h00	Bât FE / Salle 2	Adhésion + 270 € / an (*) 30 fois 3h - maxi 10 pers
Généalogie	Un vendredi / mois 10h à 12h	Pôle Simone Veil	Adhésion
Gymnastique	Lundi 14h00 à 15h00 Mercredi 11h00 à 12h00	Dojo Cossec Dojo Magudas	Adhésion + 90 € par an (*) 60 fois 1h - maxi 30 pers
Les Chiffres et les lettres	Vendredi 14h00 à 16h00	Bati FE, Salle 2	Adhésion
Marche d'entretien	Jeudi 14h00 à 16h30	Départ Place Charles Garaud	Adhésion + (4 €)
Marche à la journée	Un samedi / mois	Randonnée à la journée	Adhésion à la section marche d'entretien
Peinture Multi supports	Lundi 14h30 à 17h00	Salle de l'Estran	Adhésion + 240 € par an (*) 30 fois 2h30 - maxi 12 pers.
Photo – Video	Lundi 14h à 16h	Pierre Mendès France Salle 4	Adhésion
Pilates	Lundi 11h00 à 12h00 ou Mercredi 10h00 à 11h00	Dojo Cossec Dojo Magudas	Adhésion + 90 € par an (*) 30 fois 1h - Maxi 15 pers x 2
Piscine	Mardi 11h15 à 12h 15 Vendredi 11h15 à 12h 15	Espace Aquatique	Adhésion + 105€ par an(*) 1 fois / semaine 150€ - 2 fois / semaine.
Aquagym	(aquagym)Mardi.11h15 à 12h15 ou (aquagym)Vend.11h15 à 12h15	Espace Aquatique	- Adhésion + 159€ par an(*) Aquagym 1 fois / semaine - (30 séances). - Adhésion + 198€ par an(*) Aquagym 1 fois / semaine (30 séances) + 1 séance Piscine.
Pyramide	lundi 15h15 à 17h45 Vendredi 16h00 à 18h00	Bâti FE, Salle 2	Adhésion
Scrabble	Vendredi 14h00 à 17h00	Salle des fontaines de Picot / Bâti FE, Salle 2	Adhésion
Tarot	Mardi 14h00 à 17h00	Pôle Simone Veil	Adhésion
Tricot Crochet	Mercredi 14h00 à 17h00	Salle des "Fontaines de Picot"	Adhésion
Yoga	Mardi 10h à 11h30 ou Jeudi 10h à 11h30	Salle de danse de Corbiac	Adhésion + 150 € par an (*) 30 fois 1h30 - maxi 15 pers.x 2 Enseignement selon Swami Sivananda

* possibilité paiement en trois fois



Pour inaugurer l'année florale, l'Atelier Flor a choisi une **ambiance zen** en privilégiant, pour cette nouvelle composition, des tons poudrés ainsi que des végétaux élancés et élégants.

Pour la **réalisation, guidées** par nos animatrices, nous commençons par piquer dans la mousse des tiges de Prêle de différentes hauteurs; elles servent à donner la forme souhaitée à la composition. Trois tubes en verre y sont fixés par du raphia, ils recevront des fleurs de **Tokyo blanches**. Pour renforcer le mouvement et l'élégance, nos fleuristes ont choisi des branches de **Saule tortueux** qu'elles disposent en s'inspirant de leur forme. La couleur blanche et la douceur sont accentuées par trois tiges d'**Ornithogalum** et par des **Tokyos blanches** dispersées selon les envies. A cet ensemble, s'ajoutent une **feuille de Philodendron** qui aide à élargir la composition ainsi que deux branches de **Panicum** au port aérien qui apportent ainsi de la légèreté. Enfin, le point focal sera un **chou d'ornement aux tons pastels**, piqué très bas, sur l'avant. Pour terminer ce bel ensemble, de la mousse des bois est délicatement disposée sur la mousse de piquage et ainsi la dissimulera. **Prochaine séance le 1 et 2 février.**
Michèle P.



Le **Judi 29 février**, le Club lecture se réunira autour du livre de Jon Kalman Stefansson.

Résumé de l'éditeur : Reykjavik, au début des années 50. Sigvaldi et Helga décident de nommer leur deuxième fille Ásta, d'après une grande héroïne de la littérature islandaise. Un prénom signifiant – à une lettre près – amour en islandais qui ne peut que porter chance à leur fille... Des années plus tard, Sigvaldi tombe d'une échelle et se remémore toute son existence : il n'a pas été un père à la hauteur, et la vie d'Ásta n'a pas tenu cette promesse de bonheur.

Jón Kalman Stefánsson enjambe les époques et les pays pour nous raconter l'urgence autant que l'impossibilité d'aimer. À travers l'histoire de Sigvaldi et d'Helga puis, une génération plus tard, celle d'Ásta et de Jósef, il nous offre un superbe roman, lyrique et charnel, sur des sentiments plus grands que nous, et des vies qui s'enlisent malgré notre inlassable quête du bonheur.

Bâtiment FE
2 place Charles Garaud
33160 Médard en Jalles

Adresse postale : Hôtel de Ville
Place de l'Hôtel de Ville – CS 60022 - 33167 – St Médard en Jalles Cédex
Téléphone : 05 56 51 92 72

Mail : secretariatasm@gmail.com

Horaires du Bureau : Lundi, Mardi et Jeudi de 13H30 à 16H00

Retrouvez– nous sur le web : <https://amities-saint-medardaises.saintmedardasso.fr>